

参加者募集

みどりみち

# 第11回水土里の路ウォーキング

～「古のロマンのまち坂出」いにしへの歴史を追跡～

平成27年11月15日(日)  
 午前8時30分～12時(小雨決行)  
 集合 坂出市立松山小学校運動場  
 受付 8時～8時30分

- コース** 5キロコース 松山小学校～真元池～瀬戸大橋を望む高台～青海神社～松山小学校  
 10キロコース 松山小学校～真元池～瀬戸大橋を望む高台～青海神社～白峯寺～松山小学校
- 主催** 坂出市松山土地改良区、坂出市
- 共催** 水土里ネット香川、水土里ネット香川用水
- 後援** 香川県、中国四国農政局四国土地改良調査管理事務所  
 中国四国農政局香川用水器川沿岸農業水利事業所
- 協力** 香川県ウォーキング協会
- 申込方法** 下記の参加申込書に必要事項をご記入のうえ、水土里ネット香川 事業課へ  
 【〒760-0017 高松市番町二丁目4番27-301号 TEL 087-822-0303 FAX 087-851-1787  
 E-mail: ktr-ho01@athena.ocn.ne.jp URL: http://www.midorinet-kagawa.or.jp/】
- 申込期限** **11月6日(金) 必着(先着200名)** 超えた方のみ連絡します。
- 注意事項** 水筒、帽子、雨具などは各自でご用意ください。

**問い合わせ先**

水土里ネット香川 事業課 TEL 087-822-0303  
 坂出市松山土地改良区 TEL 0877-47-3255  
 坂出市産業課 TEL 0877-44-5012

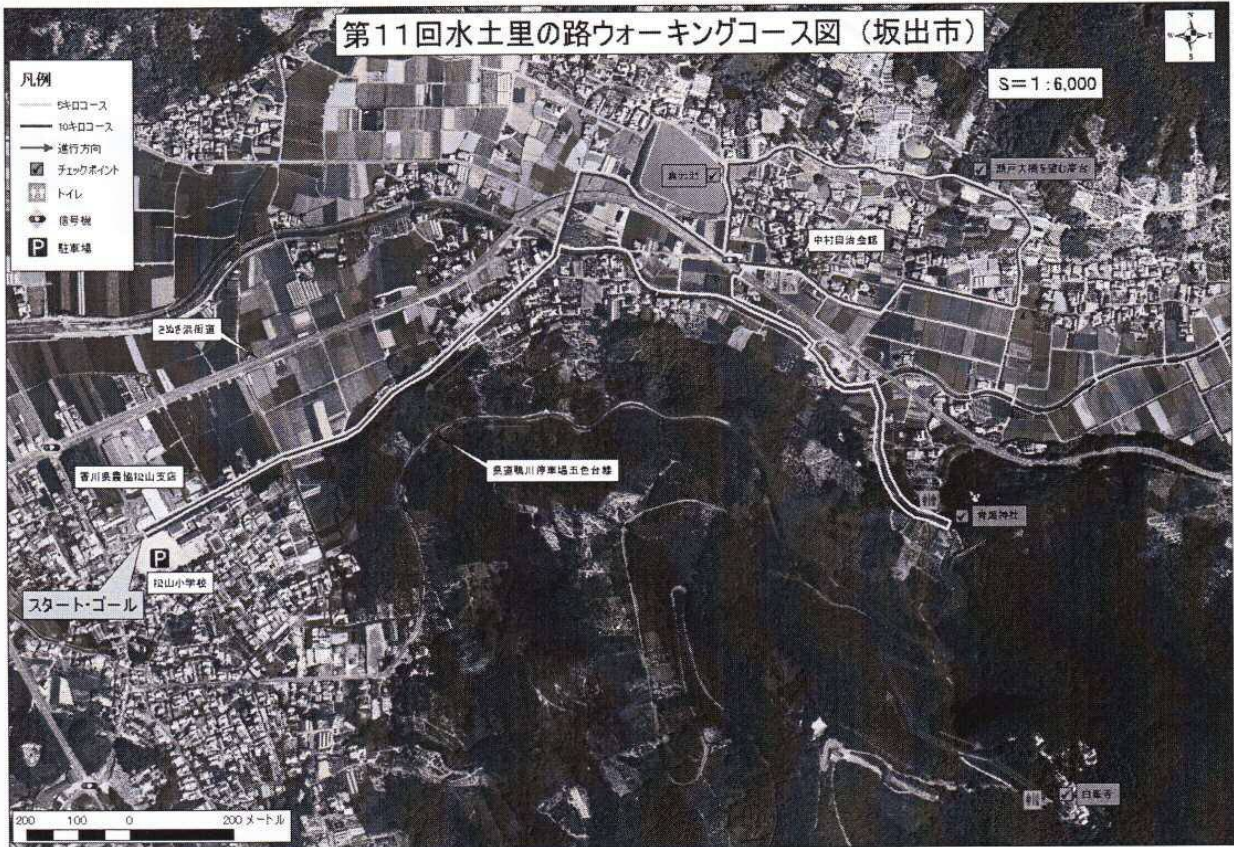
参加費無料  
 参加賞・記念写真  
 プレゼント



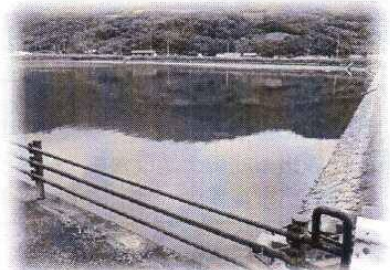
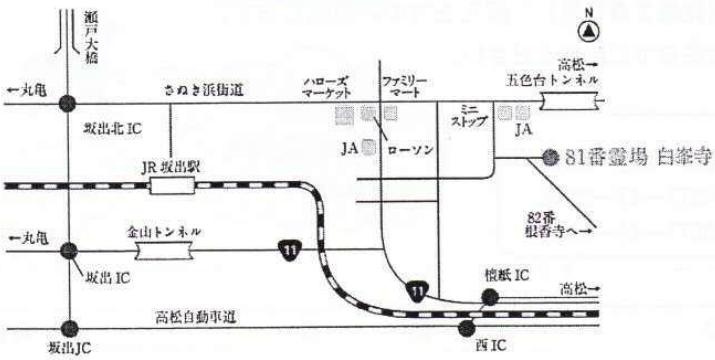
【参加申込書】

ふりがな 氏名	年齢 性別	住所		希望コース (○をつける)	
		電話番号			
	歳			5	10
	男・女	TEL ( )	—		
	歳			5	10
	男・女	TEL ( )	—		
	歳			5	10
	男・女	TEL ( )	—		

※ 主催者負担で傷害保険に加入しますので、全ての項目にご記入ください。  
 参加申込者の住所、氏名などの個人情報には当該目的以外には使用しません。



### 交通のご案内



真元池



白峯寺



青海神社



西行法師の道